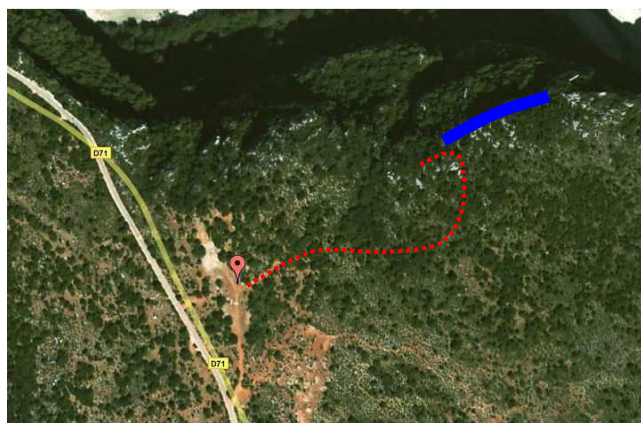
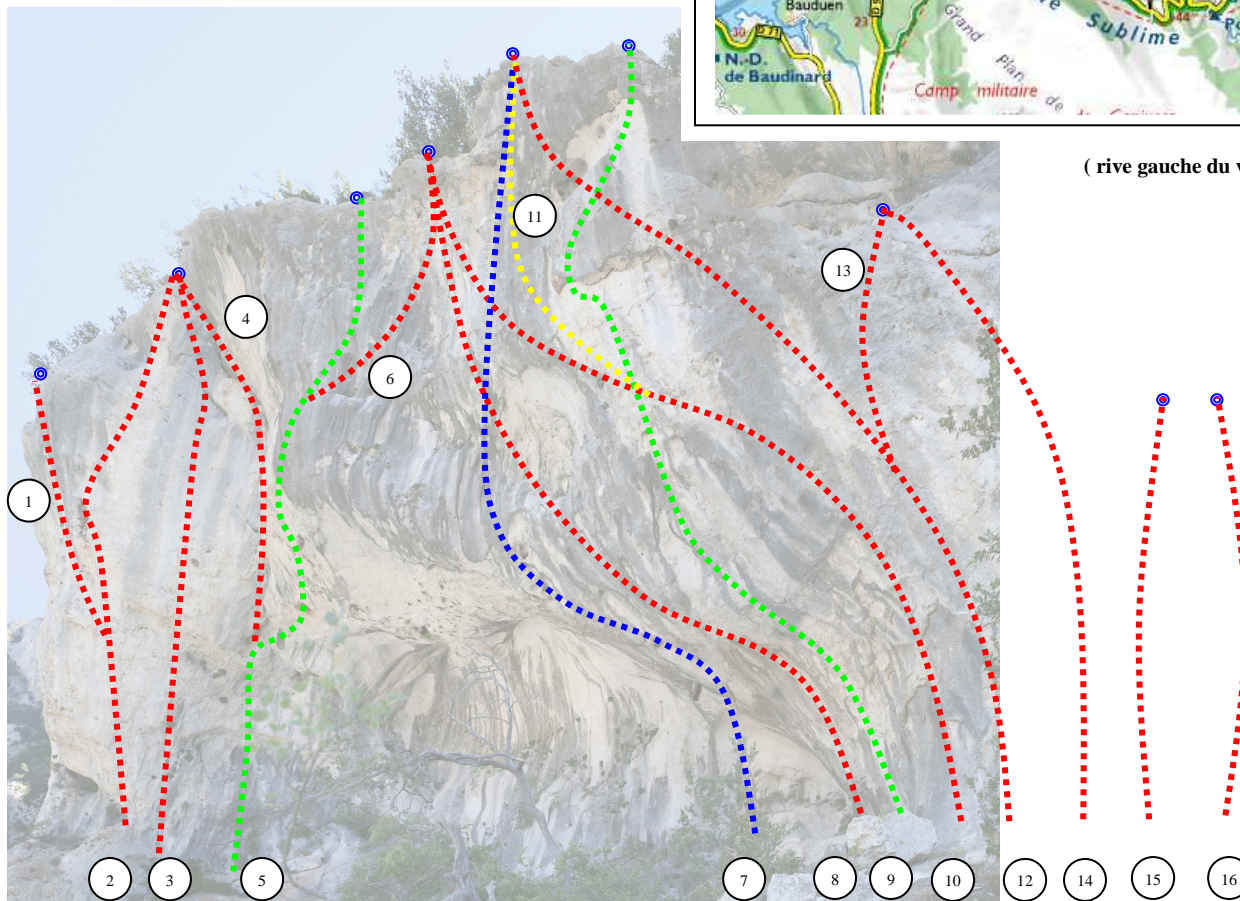


PANTIN du NEANT



(rive gauche du verdon)



	> 8b ?	> 8b ?	> 8b ?	8a	8a+	8a/ 8a+	8b	8b	8a	7c	7c	7b / b+	7a+	7a+	7c	7b+ / c
1																
2																
3																
4																
5																
6																
7																
8																
9																
10																
11																
12																
13																
14																
15																
16																

Ce secteur délimite le haut du site de la Ramirole, à son Ouest. Il reste constamment à l'ombre en plein été.

Par la D71, Aiguines-Comps, 1km après l'auberge des Cavaliers, prendre à gauche un début de piste bien marquée revenant en direction du canyon. Se garer vers le terre-plein gravillonneux.

50m avant la fin du terre-plein. Repérer un sentier se dessinant entre les buissons (caillou portant le nom du secteur). Suivre quelques centaines de m une succession de cairns (à ne plus perdre) ramenant au voisinage de la rupture du plateau. Des petites marques de peinture bleue descendent alors plusieurs escarpements et aboutissent à des éléments de via-corda à suivre jusqu'au balcon suspendu du secteur.

Se sécuriser dans la section finale.

Temps de parcours d'environ 20/30 min depuis le parking.