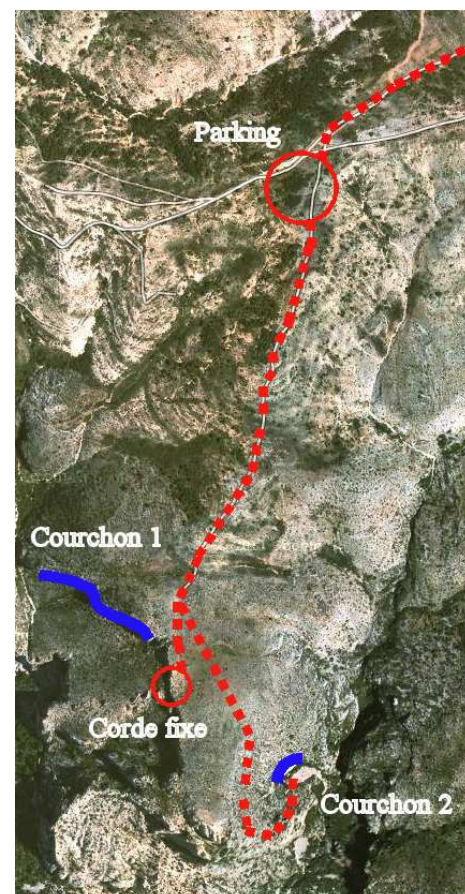
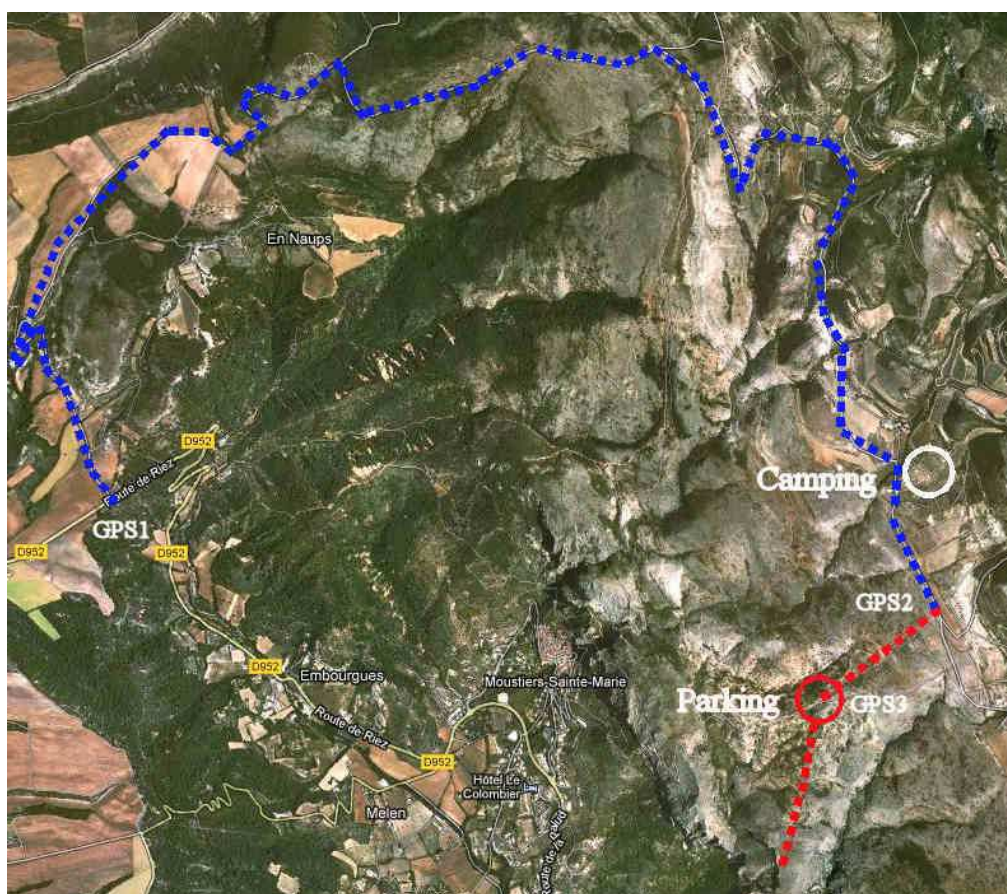
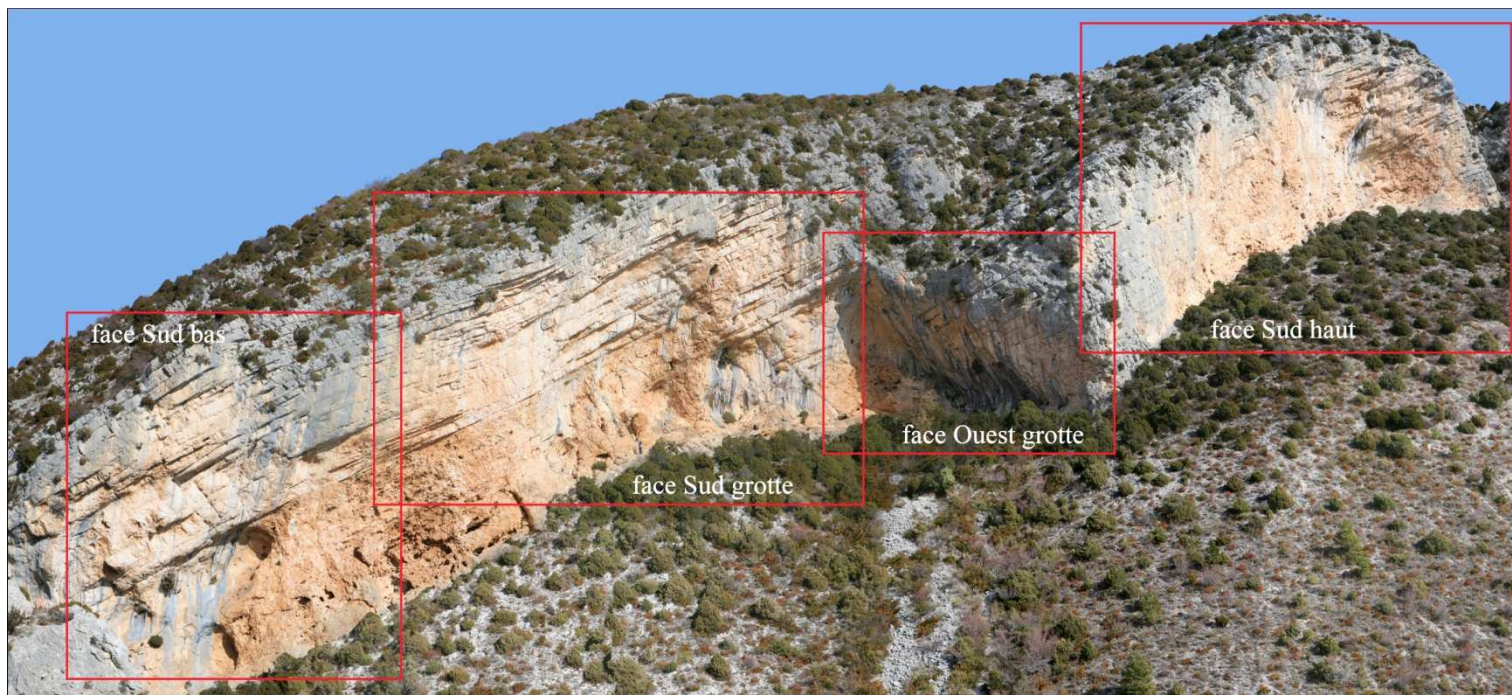


COURCHON 1 : faces sud & ouest



GPS 1 - Panneau Site de vol libre	43° 51' 17.73'' N 6° 11' 30.26'' E	ou	43.8549237° N 6.1917400° E
GPS 2 - Départ piste en terre	43° 50' 56.56'' N 6° 14' 50.64'' E	ou	43.8490437° N 6.2474012° E
GPS 3 - Parking	43° 50' 41.96'' N 6° 14' 21.75'' E	ou	43.8449892° N 6.2393761° E

Depuis la route D952, au point GPS1, prendre la route du site de vol libre jusqu'à croiser le camping signalé à 10km.
 Au point GPS2, prendre la piste à l'Ouest jusqu'au parking, au point GPS3. Prendre alors à pied, la piste au S-SO jusqu'à son terme.
 Les secteurs de **Courchon1** s'atteignent par une « main courante » (corde fixe). Du parking, accès en 15 min à la grotte.
 Pour le secteur de **Courchon2**, au terme de la même piste, remonter la colline au sud jusqu'à son point culminant. Après le seul chêne-liège, suivre la série de kairn redescendant jusqu'à la grotte. A mi-descente, le cheminement présente deux passages délicats : une traversée à gauche qu'il faut d'abord repérer, suivie de quelques escarpements un peu engagés. Du parking, sans connaître, accès en 20/25 min à la grotte (30min à la remontée). Au retour, il est bienvenu que chacun consolide les kairns successifs.